



Precis

La fertilisation pneumatique de précision est arrivée !

Fertilisation de précision

Disponible en largeurs de 12, 15, 18 et 24 mètres, le Precis dispose d'une trémie et de rampe en acier inoxydable et de nos nouveaux éclateurs.

La régulation DPAE (Vitesse acquise par GPS) et la trémie de 1800 litres font partie des équipements standards



Rampe en acier inoxydable

La rampe est montée sur un pendulaire piloté par un vérin hydraulique permettant l'inclinaison de la rampe.

La hauteur de la rampe contrôlée depuis la cabine vous permet de travailler même dans des cultures hautes. La hauteur de rampe au travail s'ajustant entre de 0.5 à 1.6m.

Un verrou hydraulique maintient la rampe en position de travail. Une sécurité à ressort permet aux extrémités de rampes de se replier en cas d'obstacle.

Trémie sous pression

La trémie est en acier inoxydable et permet un remplissage simple grâce à ses deux bouchons vissés (600mm de diamètre). Les capteurs de fond de cuve vous avertissent lorsque la trémie est presque vide.

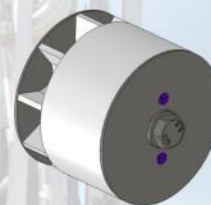
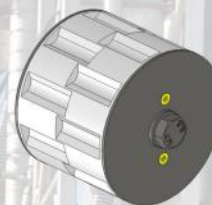
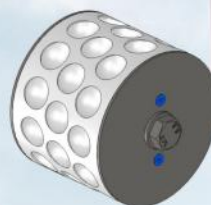
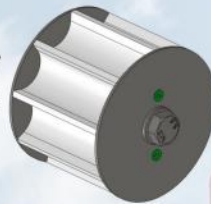
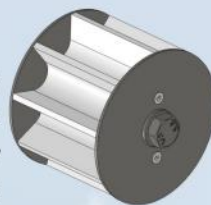
La turbine hydraulique permet au Precis d'épandre engrais et pellets même à haute dose. Lorsque votre travail est terminé, vous pouvez facilement vider la trémie grâce aux trappes de vidange situées sous les distributions.



Les distributions Hexa

Nos distributions Hexa permettent des débits élevés. Les rotors doseurs sont entraînés par des moteurs électrique basse consommation permettant de doser n'importe quel engrais ou semence avec grande précision.

Le panneau de contrôle avec peson intégré situé sur le côté de l'épandeur permet une calibration rapide des doseurs sans avoir à remonter en cabine.



Grâce aux rotors cannelés, vous pouvez épandre tout type de semences ou d'engrais



Transport routier

Le précis à été conçu de manière à répondre aux réglementations routières européennes.

Une fois repliée la rampe est verrouillée automatiquement. Une barre de sécurité supplémentaire est fournie pour le transport sur route.

Des feux de travail LED peuvent être équipés en option.



Boîtier Multi-Track

Grâce au Multi-Track prenez le contrôle de votre machine : repliage, hauteur de rampe, doses d'application, tout se pilote depuis le boîtier.

Une nouvelle étape dans l'agriculture de précision : vous pouvez contrôler la dose d'application indépendamment sur chaque tronçon.

Vous pouvez également utiliser des outils de modulation en temps réel type N-Sensor



www.eco-mulch.com

Les Avrils
Nogent sur Vernisson - 45290 - France
Téléphone : 02 38 97 01 78
E-mail : etienne.bazin@eco-mulch.com